

Das war die Stadelfahrt 2014



Zeiselberg - Kokamik



Zeiselberg - Tauschitz





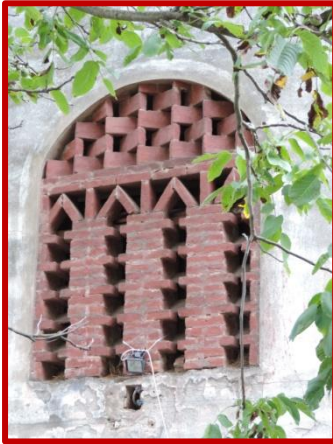
Zeiselberg - St.Thomas



Pischeisdorf - Priessner



Pischeisdorf - Nord



Schloss Eppersdorf - Scheriau



Stadelfenster Ziegelkultur

LAND  KÄRNTEN
Volkskultur

IM ALPEN - ADRIA RAUM

9520 Sattendorf  Kirchweg 2  Tel: 04248 32207

www.stadelfenster.at



St. Gregorn - Huditz



Brückli - Drobesch

Stadelfenster Ziegelkultur

LAND  KÄRNTEN
Volkskultur

IM ALPEN - ADRIA RAUM

9520 Sattendorf  Kirchweg 2  Tel: 04248 32207

www.stadelfenster.at



Brückl - Drobesch



Wieting - ehem. Probstei

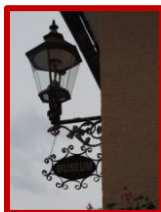




Gutting - Ghf. Moser



Althofen - Stadtbesichtigung

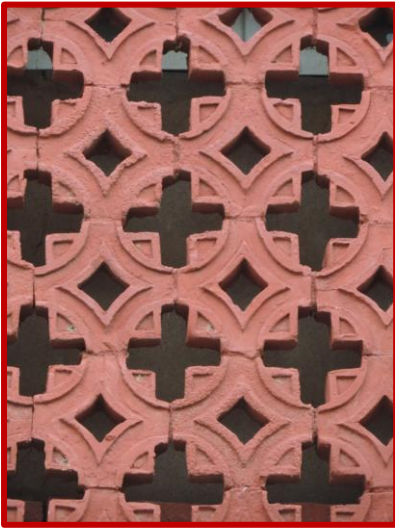




Besuch des Museum Auer von Weisbach

Besuch bei Familie Wandelrig





Höhepunkt und das Ende der
Stadelfahrt 2014

**Wir danken den Organisatoren und
allen Mitreisenden für ihr Interesse!**