

Serie - FaChausdrücke

20. Spitzbogenfenster

Spitzbogenfenster sind Rundbogenfenster nur haben sie in der Mitte des Bogens einen Spitz, der bei raschem Hinsehen - was man ja nicht tun soll - sehr gotisch aussieht und man die Stadel leicht für Kirchenschiffe halten könnte.

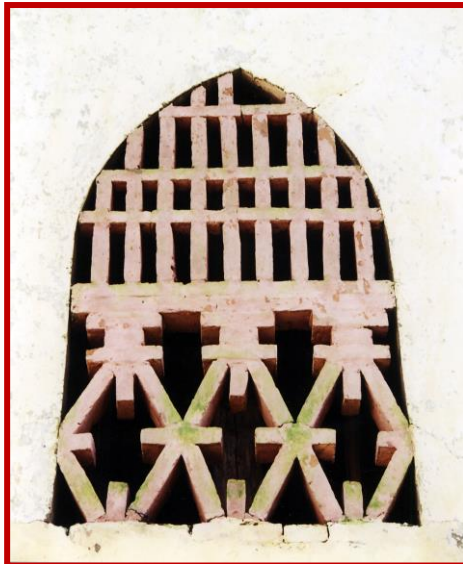
Für die Herstellung der Spitzbogenfenster gilt das Gleiche wie für Rundbogenfenster. Auch hier muss eine Schablone angefertigt werden bevor man zu arbeiten anfängt. Diese muss sehr genau ausgeführt werden, da die Form ja symmetrisch sein muss das ist schwierig herzustellen und fordert genaues arbeiten.

Ausgefacht werden die Spitzbogenfenster, wie alle anderen nicht tragenden Fenster, mit den zur Verfügung stehenden Ziegel - Dachziegel, Mauerziegel, halbrunde Ziegel etc. Oft wird auch zur Betonung des Spitzes eine Fiasche gemacht oder der Fensterrand erhält eine andere Farbe um den Spitz des Fensterbogens zu betonen.

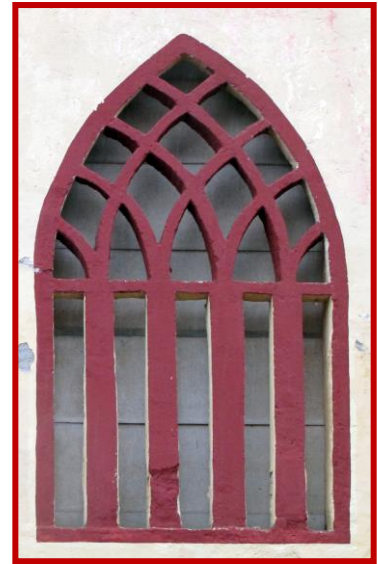
Hier einige Beispiele:



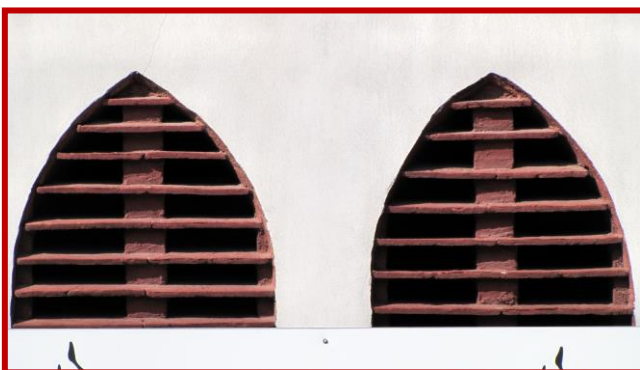
Poggendorf



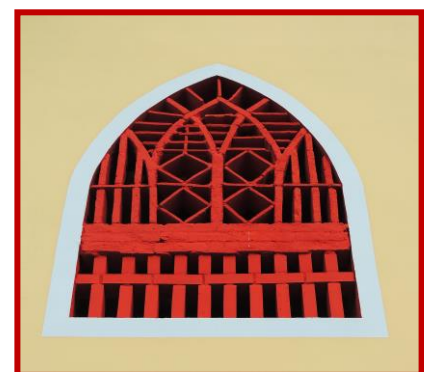
Geiersdorf



Ehrenbichl



Äußere Einöd

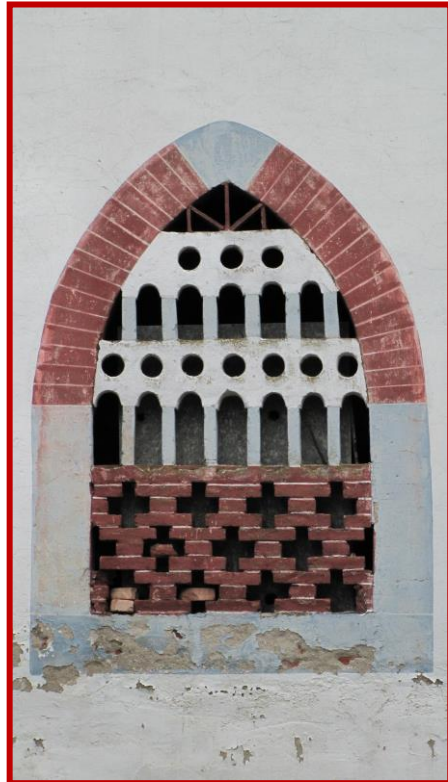


Haidach

Serie - FaChausdrücke



Krumpendorf



Karnburg



Nessendorf



Niederdorf



St. Stefan a.d. Gail



Münzendorf

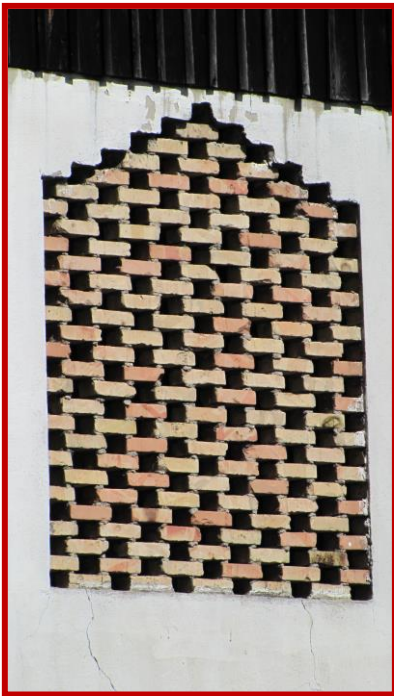


Mairist



Dürnfeld

Serie - Fachausdrücke



Vorderberg



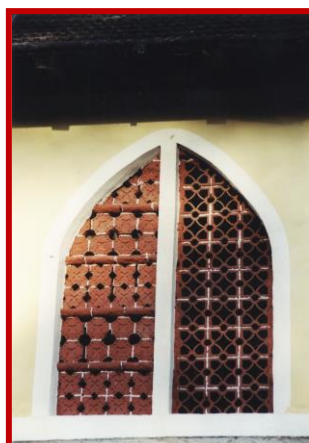
St. Ruprecht/Villach



Töbring



Emmersdorf



Jenig



Pörschach am Berg



Landbrücken



Reipersdorf



Stegdorf

Serie - Fachhausdrücke



St.Stefan



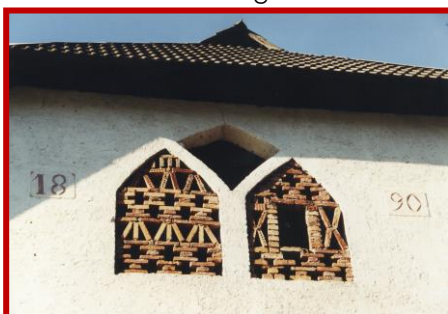
Winklarn



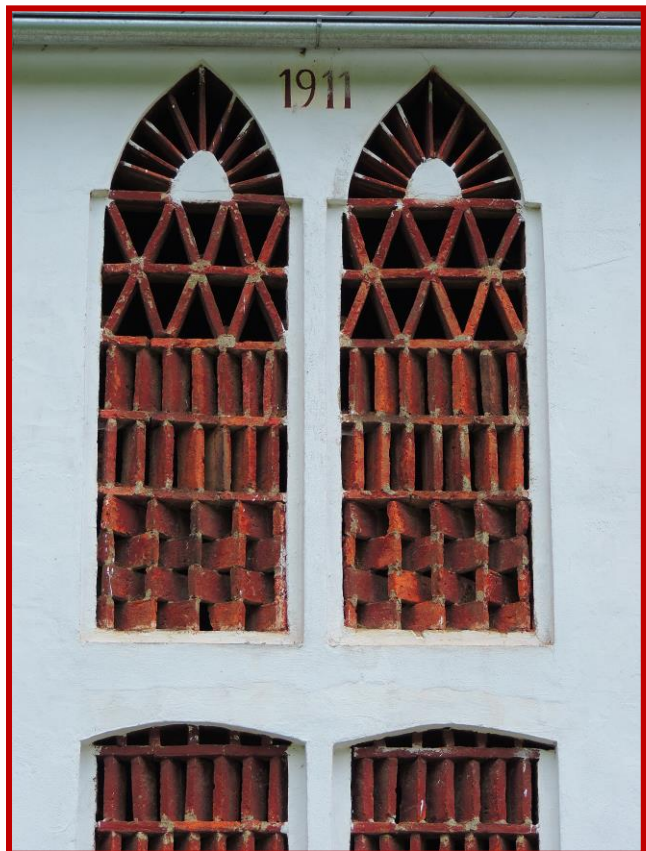
Poppenhof



Kraig



Waidegg



Urtil